

Randonnées en Neste Barousse

LES 10 CONSEILS AU RANDONNEUR :

- 1- Restons sur les sentiers, n'utilisons pas de raccourcis afin de limiter le piétinement des espèces et l'érosion
- 2- Ne laissons aucune trace de notre passage, ramassons et ramportons nos déchets jusqu'à la prochaine poubelle. Soyez volontaire pour préserver l'environnement !
- 3- Partageons les espaces naturels : la randonnée n'est pas la seule activité pratiquée sur les chemins, restez attentifs aux autres usagers.
- 4- Refermons les clôtures et les barrières après notre passage
- 5- Gardons les chiens en laisse, nous le considérons comme un ami, les animaux sauvages le perçoivent comme un prédateur !
- 6- Ne dégradons ni les cultures, ni les plantations et ne dérangeons pas les animaux domestiques ou les troupeaux.
- 7- Laissons pousser les fleurs, elles sont plus jolies dans leur milieu naturel que dans un bouquet !
- 8- Ne consomons pas l'eau des ruisseaux, sa limpidité apparente ne signifie pas forcément qu'elle soit potable
- 9- En période de chasse, renseignons-nous auprès des communes, certains itinéraires peuvent être dangereux
- 10- Veillons à ce que notre véhicule ne gêne pas le passage des engins forestiers ou agricoles, même le dimanche, ni celui des riverains.

Préservez nos sites, soyez acteur de la qualité de vos sites de randonnée !
Un panneau défectueux, un problème de pollution, un besoin de sécurisation...

Grâce au programme **Suric@te**, signalez toute anomalie sur le site sentinelles.sportsdenature.fr. Votre signalement sera traité par les fédérations sportives de nature et les conseils départementaux en lien avec le pôle ressources national des sports de nature du ministère des sports.



Randonnées en Neste Barousse

GENEREST BOIS DE LAUBAGNE



DURÉE
3h10mn



DÉNIVELÉ
380m



DISTANCE
8,2km



DIFFICULTÉ
Moyen

Bois de Laubagne

RANDONNÉE N°11

Village de départ : 65150 Générést, Place du village

Coordonnées GPS : lon.00°31'25'E lat.43°01'51'N

C'est dans un ensemble harmonieux et une secrète douceur que l'on aime à se balader dans cette vallée de Larise. La rivière cache des secrets, à vous de les découvrir... Et avec un peu de patience, sans faire trop de bruit, vous rencontrerez sans doute la faune sauvage cachée au cœur de la forêt.

Partir de **Générést**, prendre à droite de la place et rejoindre le chemin à droite puis à gauche à **Arribaux**.

Prendre à gauche la route forestière. Attention, la montée dans le bois à droite se situe quelques mètres avant le pont sur le ruisseau de "Lanère". A travers le bois vous rejoignez la route **Forestière** que vous prenez à gauche puis aussitôt à droite pour rejoindre le **col de Laubagne**.

Prendre à gauche le chemin forestier le suivre.

En descendant, vous prendrez à gauche un sentier à peine visible (attention, sentier glissant par temps de pluie), qui serpente dans la forêt pour rejoindre la vallée de **Larise**.

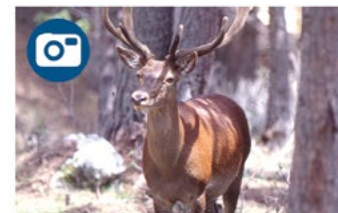
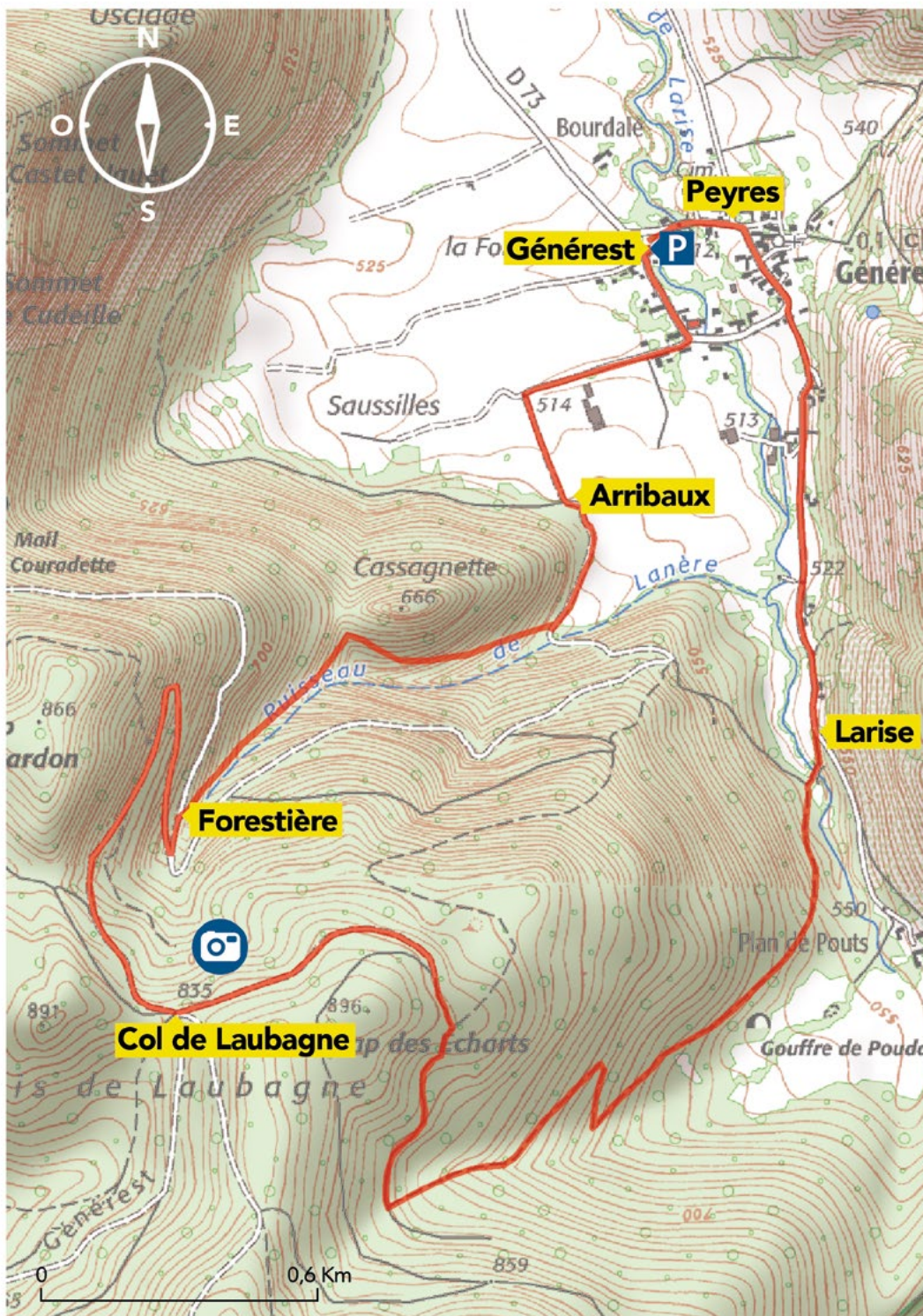
Traverser la rivière et prendre à gauche vers le village. Vous rejoignez **Peyres** et la place au point de départ.

Liaisons :

à **Col de Laubagne** vers Seich et Nistos

à **Peyres** vers Aventignan

à **Arribaux** vers Lombres



A DÉCOUVRIR : LE BOIS DE LAUBAGNE

Il n'est pas rare d'y croiser quelques cervidés. Vous pourrez observer des chevreuils, des biches et leurs petits. Si vous avez de la chance, vous ramèneriez peut-être un joli souvenir de votre excursion : un bois de cerf ou de chevreuil.