

Randonnées en Neste Barousse

LES 10 CONSEILS AU RANDONNEUR :

- 1- Restons sur les sentiers, n'utilisons pas de raccourcis afin de limiter le piétinement des espèces et l'érosion
- 2- Ne laissons aucune trace de notre passage, ramassons et ramportons nos déchets jusqu'à la prochaine poubelle. Soyez volontaire pour préserver l'environnement !
- 3- Partageons les espaces naturels : la randonnée n'est pas la seule activité pratiquée sur les chemins, restez attentifs aux autres usagers.
- 4- Refermons les clôtures et les barrières après notre passage
- 5- Gardons les chiens en laisse, nous le considérons comme un ami, les animaux sauvages le perçoivent comme un prédateur !
- 6- Ne dégradons ni les cultures, ni les plantations et ne dérangeons pas les animaux domestiques ou les troupeaux.
- 7- Laissons pousser les fleurs, elles sont plus jolies dans leur milieu naturel que dans un bouquet !
- 8- Ne consommons pas l'eau des ruisseaux, sa limpidité apparente ne signifie pas forcément qu'elle soit potable
- 9- En période de chasse, renseignons-nous auprès des communes, certains itinéraires peuvent être dangereux
- 10- Veillons à ce que notre véhicule ne gêne pas le passage des engins forestiers ou agricoles, même le dimanche, ni celui des riverains.

Préservez nos sites, soyez acteur de la qualité de vos sites de randonnée !
Un panneau défectueux, un problème de pollution, un besoin de sécurisation...

Grâce au programme **Suric@te**, signalez toute anomalie sur le site sentinelles.sportsdenature.fr. Votre signalement sera traité par les fédérations sportives de nature et les conseils départementaux en lien avec le pôle ressources national des sports de nature du ministère des sports.



Randonnées en Neste Barousse

HAUTAGET TOUR DE MASSEY



Tour de Massey

RANDONNÉE N°14

Village de départ : Hautaget 65150 - Proximité de l'Eglise

Coordonnées GPS : lon.00°27'24'E lat.43°03'20'N

Prés de l'église vous partez à gauche vers **la Madonna** et suivez le tracé du GR®78 que vous quittez aux **Marrègnes**.

Vous suivez à gauche vers **Cascar** et descendez vers **Russe** avant de rejoindre le **Col de Bouchère**.

De là à gauche vous descendez vers le Hameau de Bouchère que vous traversez pour suivre à gauche vers **Costecrabe**.

Vous suivez la piste forestière qui vous emmène à Bize et son **Château**.

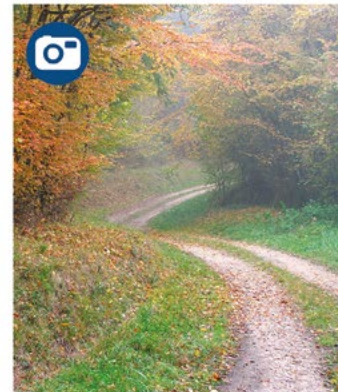
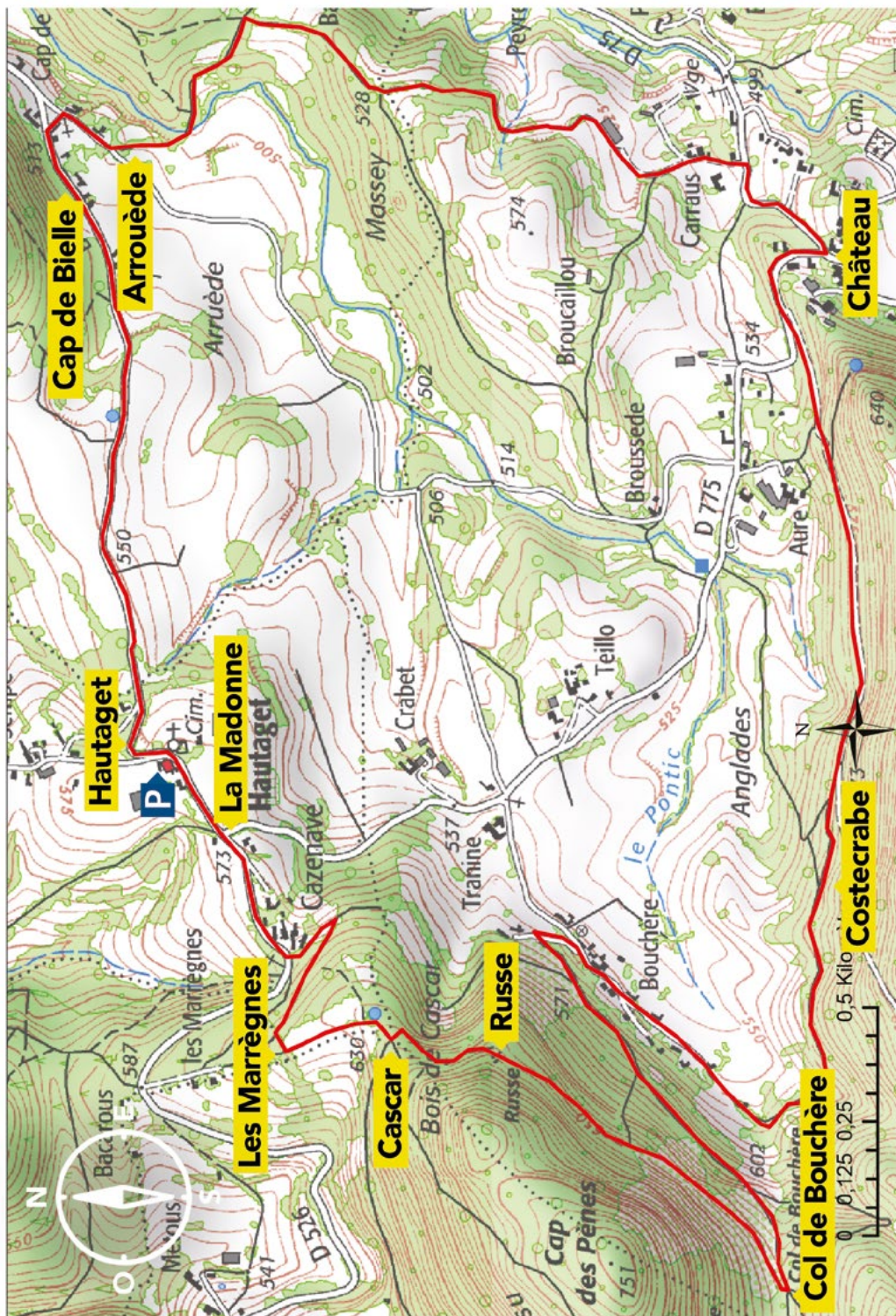
Prendre la route à gauche et descendre vers le bas du village, puis de nouveau à gauche pour longer une exploitation agricole et rejoindre à travers la campagne **Arrouède**.

Prendre à droite puis à gauche vers **Cap de Bielle** et la D526 qui vous ramène à l'église d'Hautaget.

Liaisons

à **la Madonna** vers Anères et Bizous

à **Cascar** vers Montsérié



A DÉCOUVRIR :

'Ténarèse' est le nom d'une ancienne voie de circulation qui relie la vallée de la Garonne (Port Ste-Marie) à l'entrée de la vallée d'Aure pour traverser les Pyrénées (Port de Plan).

Elle est d'origine pré-romaine mais la réputation d'être une 'voie romaine', la fait passer à proximité de Lugdunum (Saint-Bertrand-de-Comminges), capitale des convènes du piémont pyrénéen. Ce qui en fait un itinéraire emprunté par la suite par les pèlerins de Saint-Jacques de Compostelle. Ainsi vous cheminerez sur le chemin jacquaire du piémont balisé de coquilles St-Jacques, le GR®78.

Il est donc évident que ce tracé mythique traverse une région bien au-delà de Miélan et d'Auch qui a donc pris le nom de Ténarèse ou Ténarèze et qui est une des trois composantes géographiques de la zone de production de l'armagnac, à consommer avec modération évidemment.