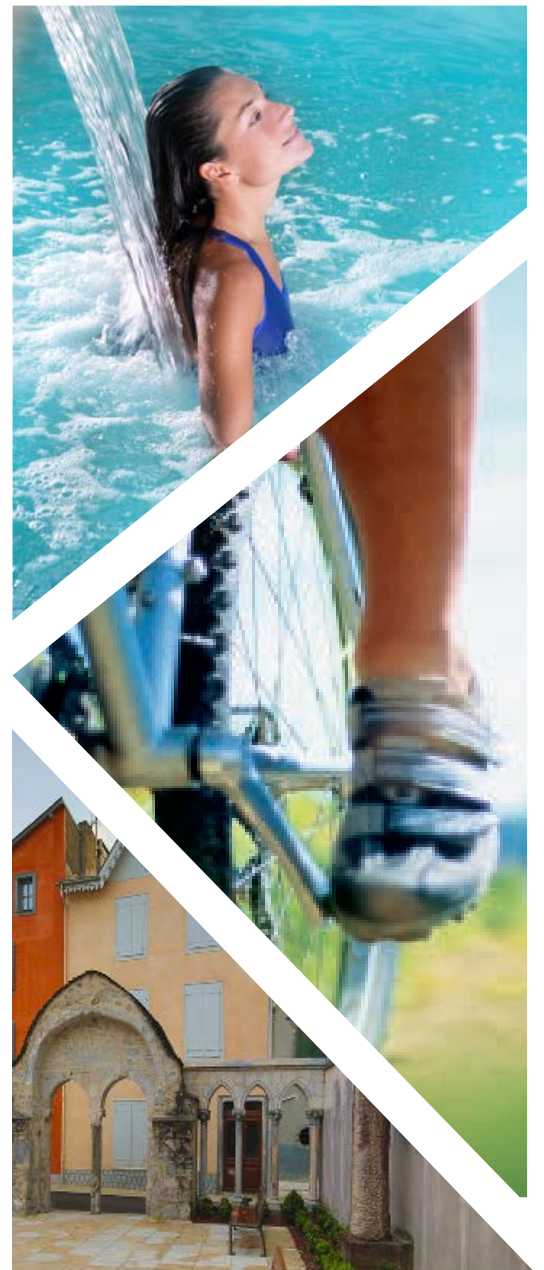
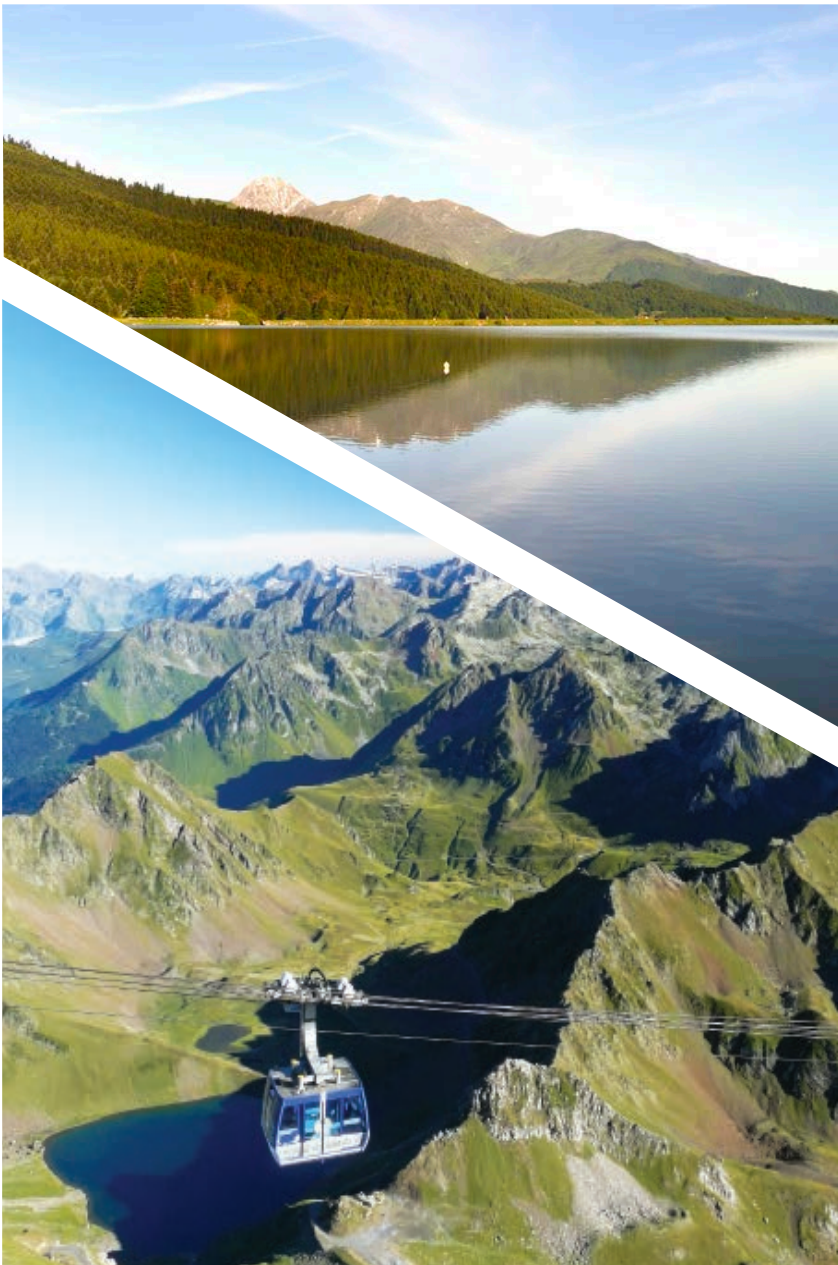




A chacun ses passions, ses envies, et  
à chacun son rythme pour découvrir le  
Grand Tourmalet Pic du Midi...  
Bienvenue !



# LE PIC DU MIDI (2877m) Grand site Midi-Pyrénées



Montée en téléphérique toute l'année, accès aux terrasses panoramiques, visite du musée, planétarium.  
Départ du téléphérique à La Mongie 65200  
**Tel : 0825002877 - [www.picdumidi.com](http://www.picdumidi.com)**

# LE CENTRE DE REMISE EN FORME AQUENSIS



vous accueille 7j/7  
5, rue du Pont d'Arras, Bagnères de Bigorre  
**Tel : 05 62 95 86 95**



# Grottes de Médous à Asté



Ouvert d'avril à octobre  
**Tel : 05 62 91 78 46**

# MUSEUM



Vallon de Salut, Bagnères de Bigorre  
**Tel : 05 62 91 12 05**

# MUSÉE SALIES ET MUSÉE DE LA VIE QUOTIDIENNE DANS LES PYRÉNÉES



Place des thermes, Bagnères de Bigorre  
**06 33 79 60 45**

# MUSÉE DU BARON LARREY



Ouvert toute l'année, Beudéan  
**Tel : 05 62 91 68 96**

# MUSÉE CARREFOUR DES PATRIMOINES



Ouvert de juin à septembre, Campan  
Tel : 06 33 79 60 45





# MAISON DES FERRÈRE (découverte du Baroque Pyrénéen)



Ouvert en Juillet et Août, Asté  
Tel : 06 16 66 04 90



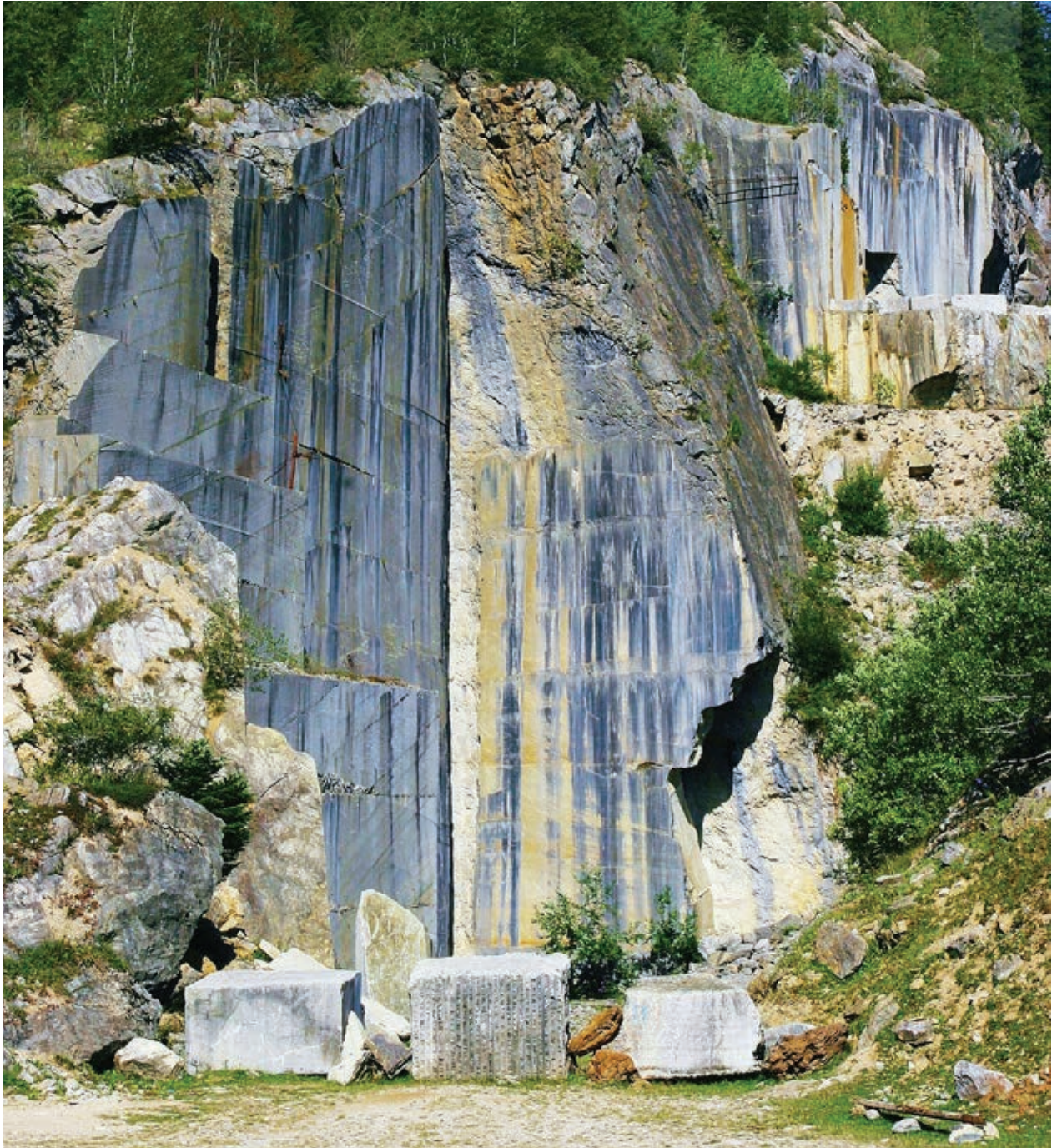
# LE MOULIN DE MENDAGNE



Chemin de Peyrehitte, Sainte Marie de Campan  
Ouvert en Juillet et Août.

**Tel : 06 86 79 10 71**

# LA CARRIÈRE DE MARBRE



Ouvert de Juillet à septembre.  
Route du col d'Aspin, Payolle  
**Tel : 05 62 91 82 16**

# PASSEZ EN MODE BIEN-ETRE, vous êtes à Bagnères de Bigorre !



Avec ses jardins,  
son Casino,



— Piscine,  
Cinéma,



— Médiathèque,  
Tennis,



— Centre équestre  
Mini-golf,



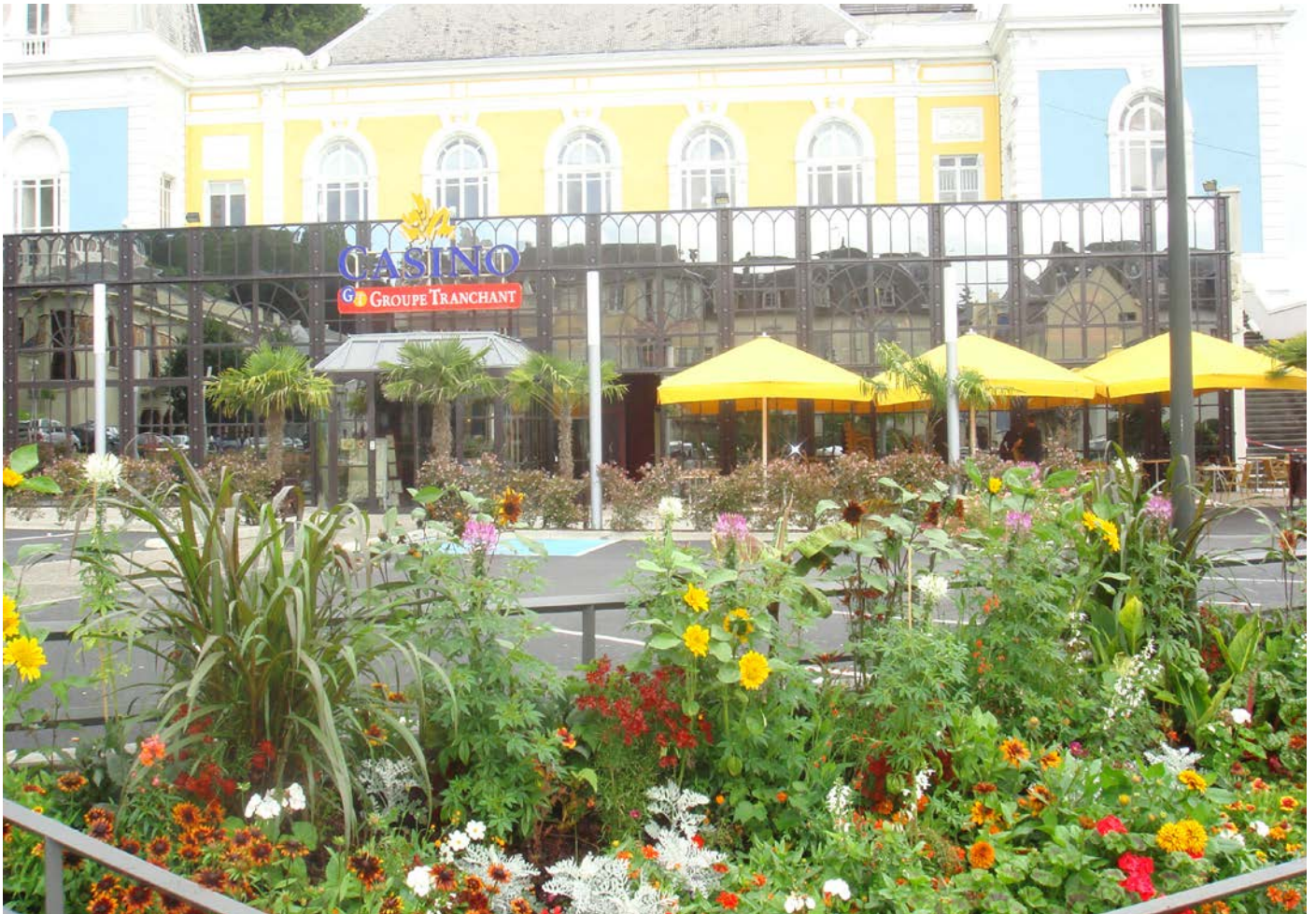
— Marché couvert

**Bagnères-de-Bigorre est  
la 1ère station thermale des Hautes Pyrénées.**

# TOUR DE L'HORLOGE



# CASINO



5, bd de l'Hyperon, Bagnères de Bigorre  
ouvert tous les jours.

LA VALLÉE DE CAMPAN  
déroule ses paysages verdoyants,  
entretenus par un pastoralisme encore bien  
vivant et la richesse de son patrimoine.



# LAC DE PAYOLLE EN ÉTÉ





RENCONTREZ LES ARTISANS D'ART  
potiers, bijoutiers, peintres, décorateurs...  
Ils vous dévoilent leurs savoir-faire.

(Carte et coordonnées disponibles  
sur demande dans les accueils)



Tissage des Pyrénées, visite de l'usine  
« Val d'Arizes » à Cieutat  
**Tel : 05 62 91 23 61**

# LES COLS MYTHIQUES !

(accès voiture à vérifier en hiver)

## **LE COL DU TOURMALET**

(2115 mètres), c'est l'un des cols routiers les plus hauts des Pyrénées, là où s'écrit presque chaque été la légende du Tour de France cycliste.


## **LE COL D'ASPIN** (1489 mètres)

## **LA HOURQUETTE D'ANCIZAN** (1560 mètres)

Location de vélos manuels  
Magasin Anéto à BEAUDEAN  
**Tél : 05 62 91 71 15**

# BOUGER été comme hiver

## SUR ET SOUS LA TERRE

- Randonnée à pied et ou à cheval, vtt, trail, raquettes (topo guides ou coordonnées des accompagnateurs disponibles dans les Offices de Tourisme). Possibilité location de Joëlettes.  
Contact : **Transhumances au 06 72 14 18 41** 

- Le Sentier pieds-nus à Montgaillard

- Cani rando, chiens de traîneaux

**Tél : 06 80 16 02 92 ou 06 81 77 14 21**



- Golf, spéléo, Escalade, Tir à l'arc, Paint-ball, Moto-neige...

# BOUGER été comme hiver

## DANS L'EAU

- Base nautique de Payolle, ponton de pêche de Payolle
- Canyon, rafting...



## DANS LES AIRS

- Parcours acrobatiques au Chiroulet, Artigues et Payolle
- Parapente : <http://www.librecommel'air.com>



(carte et coordonnées des activités et loisirs  
disponible sur demande dans les accueils)

# A DEGUSTER



13,rue des thermes  
Halles couvertes, marché  
ouvertes tous les jours

# VIE D'ESTIVE (rencontre avec les bergers)



Toute l'année, à Beudéan.  
**Tél : 06 42 99 85 44**

# BISCUITERIE VÉDÈRE



à Montgaillard  
<http://www.biscuiterievedere.com>



# CONFITURES ET LIQUEURS « petits fruits des Pyrénées »

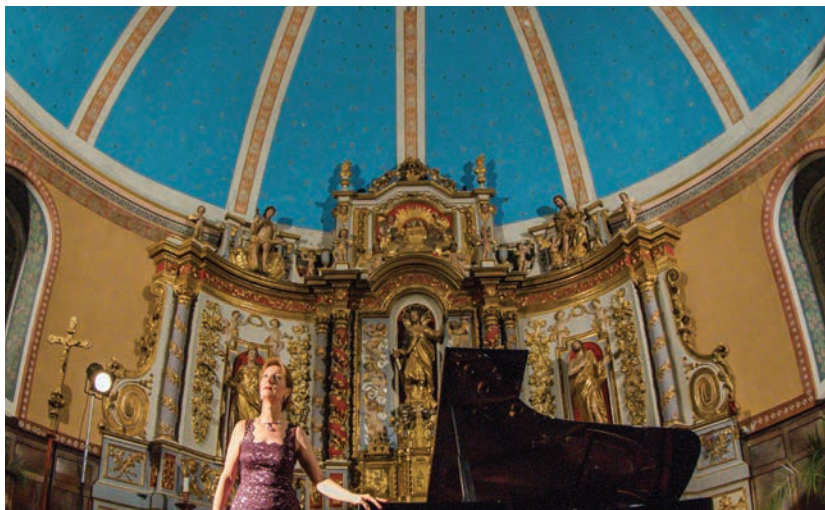


Toute l'année. **Tél : 05 62 95 49 50**

Mais aussi : fromage, viande, charcuterie, confiture, miel,  
berlingots, chocolats... à déguster directement  
chez les producteurs ou fabricants.  
(carte disponible sur demande dans les accueils)



# EVENEMENTS A NE PAS MANQUER !!!



Festival des maynats  
(mai)



MONTEE DU GEANT  
(juin)  
au col du Tourmalet



FETE DES MARIOLLES  
(juillet)  
Campan

# EVENEMENTS A NE PAS MANQUER !!!



PIANO PIC  
(juillet)



FETE DE LA MONTAGNE  
(juillet)  
Payolle



ARTS DE RUE  
(août)  
Bagnères de Bigorre

# EVENEMENTS A NE PAS MANQUER !!!



INTERNATIONAUX  
DE TENNIS  
(septembre)  
Bagnères de Bigorre



BIG BAG FESTIVAL  
(septembre)  
Bagnères de Bigorre



SALON DU LIVRE  
(octobre)  
Bagnères de Bigorre

# EVENEMENTS A NE PAS MANQUER !!!



FETE DE LA RAQUETTE  
(mars)  
Payolle



DERBY DU PIC DU MIDI  
(mars)



COUMES  
DU PIC DU MIDI  
(mars)

# LE DOMAINE SKIABLE « GRAND TOURMALET »



## **La plus grande station des Pyrénées françaises.**

Imaginez un domaine skiable qui s'étend sur 100 km et culmine à 2 500 m!

La glisse pour toute la famille : du ski débutant au ski de haute montagne avec le Pic du Midi de Bigorre, en passant par de belles pistes bleues et rouges en forêt.

## **INFOS PRATIQUES**

Personnes à mobilité réduite en position debout : payant

Personnes à mobilité réduite assises : gratuit

L'accompagnant : toujours gratuit

Toutes les remontées sont accessibles en handi-ski sauf :

TK : Pene Blanque - étoiles 1 et 2 – Caoubère

## **HANDI SKI AVEC ESF**

**Tél : 05.62.91.92.44**

[contact@esf-lamongie.com](mailto:contact@esf-lamongie.com)

# Office de Tourisme Tourmalet Pic du Midi [www.grand-tourmalet.com](http://www.grand-tourmalet.com)

3, allée Tournefort  
65200 Bagnères de Bigorre  
Email : [info@grand-tourmalet.com](mailto:info@grand-tourmalet.com)  
Bagnères de Bigorre - La Mongie  
et Campan : 05 62 95 50 71

Vivez, partagez



→ [#grandtourmalet](https://www.instagram.com/grandtourmalet)

