



**UNE MONTAGNE D'ACTIVITÉS
AVEC... & SANS NEIGE !**

***PRÉSENTATION
DE L'ESPACE DE LOISIRS DU HAUTACAM
ET DE SES ACTIVITÉS***

Hiver 2023-2024

- 
- 1. PRÉSENTATION DE LA STATION**
- 2. SORTIES INSOLITES & ANIMATIONS**
- 3. ARGUMENTS DE VENTE**

- 
- 1. PRÉSENTATION DE LA STATION**
- 2. SORTIES INSOLITES & ANIMATIONS**
- 3. ARGUMENTS DE VENTE**

1.

**UN ENVIRONNEMENT
D'EXCEPTION !**

HAUTACAM, C'EST...

Avec & sans neige

Domaine ALPIN

Espace LUDIQUE

Boutiques

Restaurants

Domaine NORDIQUE

Espace NATURE

Location de ski

Sorties INSOLITES

Animations GRATUITES

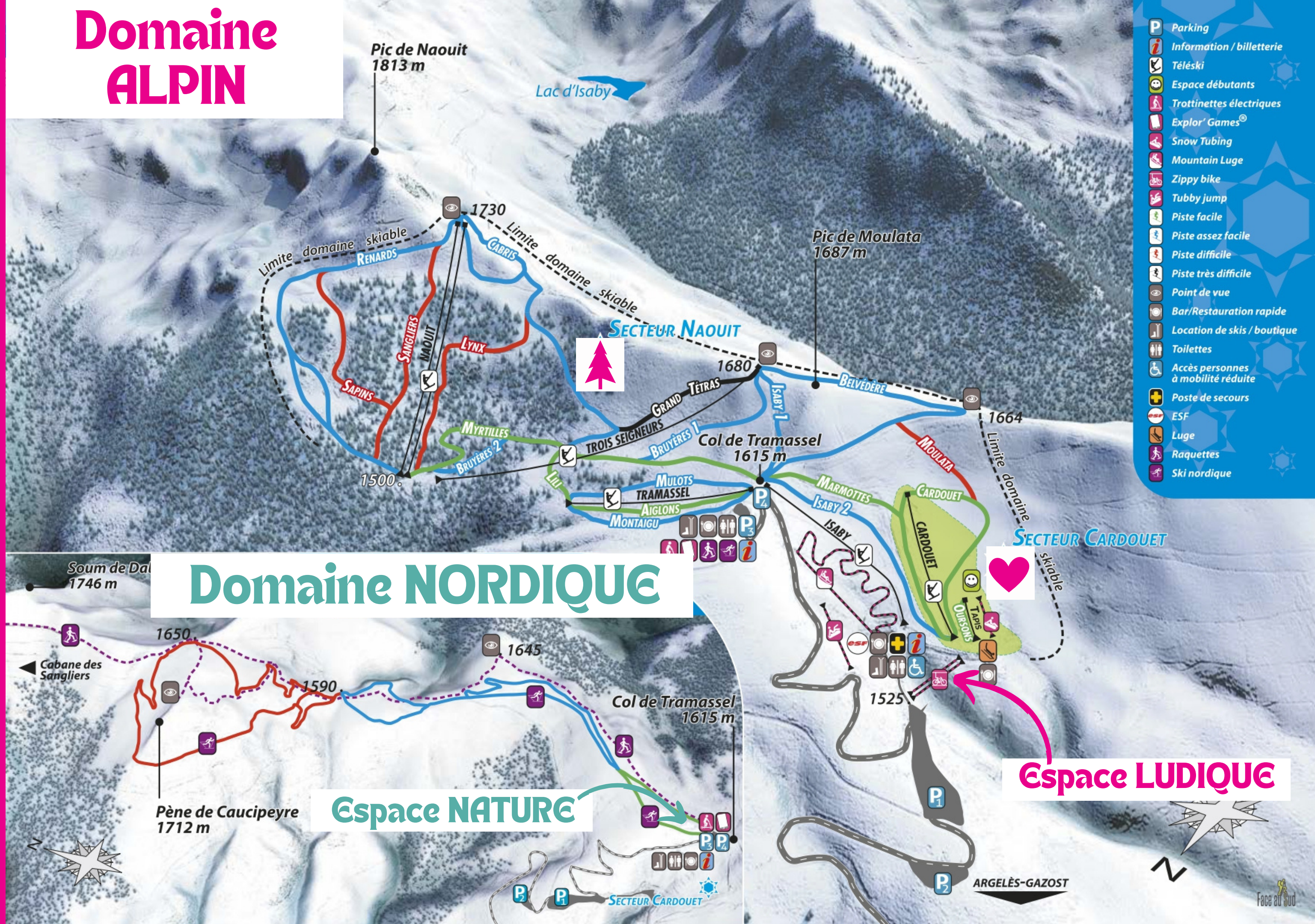
Événements

**La station du Hautacam sera ouverte
du samedi 23 décembre 2023 au dimanche 10 mars 2024**

selon conditions météorologiques et d'enneigement.

1. Plan des pistes

Domaine ALPIN



1.

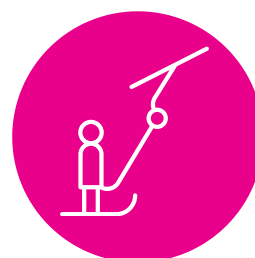
DES DOMAINES SKIABLES

HAUTACAM, C'EST...

FORFAIT JOUR :
24.50€ adulte
20.50€ enfant
81.50€ 2 ad / 2 enf



Domaine Alpin



6 téléskis
1 tapis débutant



1 espace débutant
1 école ESF



20 pistes
25 km de pistes



Domaine Nordique



15 km de pistes
3 pistes



1 piste balisée
de 6 km



SKI DE FOND :
8€ ad / 6€ enf
RAQUETTES :
6.50€ pour tous

1.

DES ESPACES DE LOISIRS

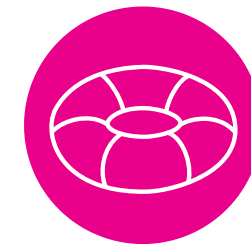
HAUTACAM, C'EST...



**Espace
Ludique**



MOUNTAIN LUGE
Luge sur rail 4 saisons
avec réalité virtuelle



TUBING OU SNOW TUBING
Descente en bouée



ZIPPY BIKE
Traversée à vélo suspendu



TUBBY JUMP
Descente & saut en bouée



**Espace
Nature**



**TROTTINETTES
ÉLECTRIQUES**



EXPLOR'GAMES
Jeux immersif sur tablette

1. **DES SERVICES**

HAUTACAM, C'EST...



**Un espace
restauration**



**“Le Hautacam”, un restaurant familial
en pied de pistes**



**“Le 1520”, un snack au coeur de
l’Espace ludique**

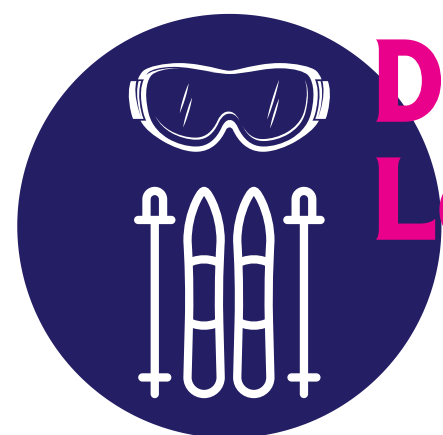


**“Le Tramassel”, un restaurant
d'altitude**



1. DES SERVICES

HAUTACAM, C'EST...



**Deux boutiques
Location de ski**



En pied de pistes

Skis alpin, complet chaussures / batons / skis, casque...

Retrouvez également une sélection d'équipement technique : vestes, casques, lunettes, gants...

Nouveauté 2023 : location de snowboard !



À Tramassel

Ski de fond, skating, raquettes...

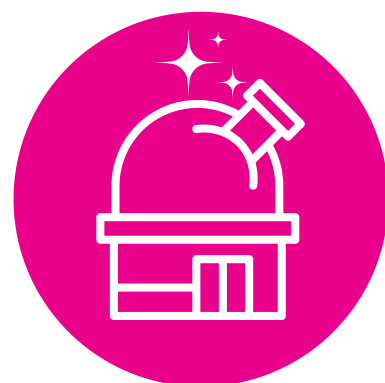
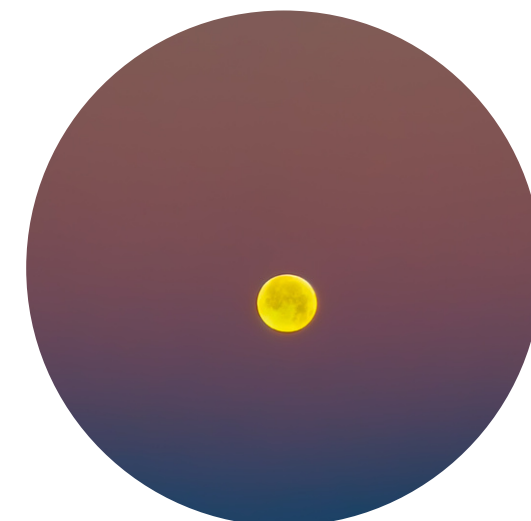


- 
- 1. PRÉSENTATION DE LA STATION***
 - 2. SORTIES INSOLITES & ANIMATIONS***
 - 3. ARGUMENTS DE VENTE***

2.

DES SORTIES INSOLITES

HAUTACAM, C'EST AUSSI...



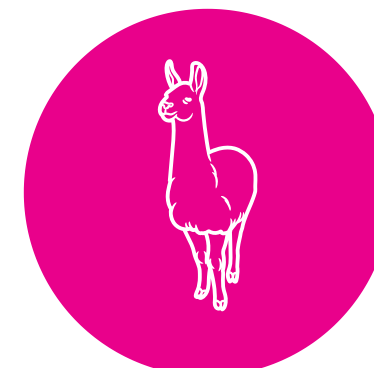
“LES NÉBULEUSES”

Randonnée en raquettes, repas et observation des étoiles.



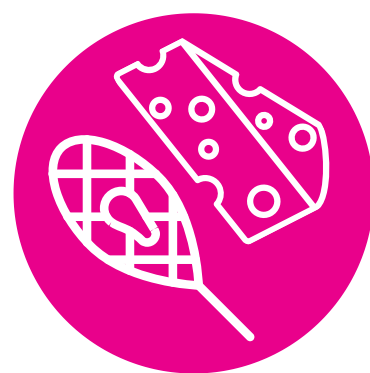
“CHIENS DE TRAINEAUX”

Balade pour petits et grands.
Nouveauté 2023 : ski-joering canin !



“BALADE TON LAMA”

Une idée originale : une balade à pied accompagné de ce fidèle compagnon !



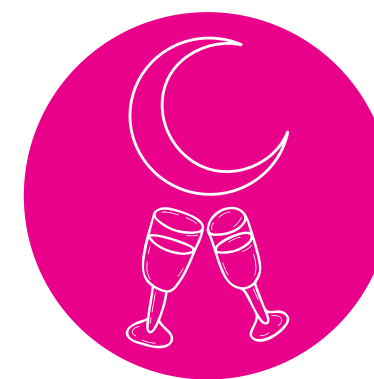
“RAQUETTES RACLETTE”

Randonnée en raquettes et dégustation d'une raclette.



“APÉR'IGLOO”

Balade nocturne et apéritif hors du commun dans un IGLOO !



“LUN'APÉRO”

Admirer le coucher de soleil autour d'un apéritif et contempler les premiers rayons de la lune.

2.

DES ANIMATIONS GRATUITES

HAUTACAM, C'EST AUSSI...

Les dimanches “Retour en enfance”

Réalité virtuelle offerte & attrapez le pompon !

Les mardis “À Tramassel”

Carabine laser & Explor'Games

Les vendredis “Défis de Lili”

Challenge à skis

PENDANT TOUTES
LES VACANCES SCOLAIRES

ÉVÈNEMENTS



Mardi 13 Février 2024

Mardi gras “mode vintage”

Samedi 09 Mars 2024

Soirée nocturne

Dimanche 10 Mars

Clôture de fin de saison !

- 
- A wide-angle photograph of a snowy mountain range under a clear blue sky. In the foreground, a ski lift cable runs across the frame, supported by poles. A yellow warning sign is visible on one of the poles. To the right, there is a red safety netting structure. The text is overlaid on the left side of the image.
- 1. PRÉSENTATION DE LA STATION***
 - 2. SORTIES INSOLITES & ANIMATIONS***
 - 3. ARGUMENTS DE VENTE***

3.

LES 5 BONNES RAISONS POUR VENIR DANS NOTRE STATION

HAUTACAM, POURQUOI ?

1

LA PROXIMITÉ

25 min d'Argeles Gazost, 45 min de Tarbes et 1h de Pau ! La première station aux portes des grandes villes.

2

DES PETITS PRIX POUR LES FAMILLES

La station la plus abordable des Vallées de Gavarnie. Des packs familles avantageux, des gratuités pour le 4ème enfant et des journées non consécutives.

3

UN ESPACE DÉBUTANT

Pour apprendre à dévaler ses premières pentes tout en douceur.

4

UNE VARIÉTÉ D'ACTIVITÉS **NEIGE**

Ski alpin, ski nordique, raquettes et une piste de luge !

5

MAIS AUSSI DES ACTIVITÉS **HORS NEIGE**

Luge sur rail avec réalité virtuelle, bouée à neige, traversée à vélo suspendu, tubby jump, trottinettes électriques et jeux immersif sur tablette !

1

UN DOMAINE OUVERT AVEC & SANS NEIGE

Une station de moyenne montagne qui a su se réinventer pour être en mesure de proposer toujours des activités, même sans neige !

2

UN PROGRAMME DE SORTIES INSOLITES COMME NULLE PART AILLEURS

Observer les étoiles, balader un lama, déguster un apéritif dans igloo ou encore randonner au clair de lune...

3

UN DOMAINE EN CONSTANTE ÉVOLUTION

Ici, on a pas fini de vous étonner : des nouveautés en tout genre ! Du **ski-joering canin**, 1ère station des Hautes-Pyrénées à accueillir cette discipline ! Mais aussi des **rolling bulle**, où comment dévaler une pente installé dans une bulle transparente géante ! **NOUVEAUTÉ 2023.**

4

UNE MONTAGNE DE SOUVENIRS

Passer une journée à Hautacam, c'est couvrir son frigo de photos "Polaroid", on collectionne les plus beaux moments grâce à une multitude d'activités. Ici, exit le "ski bar", place à une avalanche d'occupations en tout genre !

5

UNE OFFRE SUR MESURE

La possibilité de privatiser vos activités & l'espace restauration.



NOUS SOMMES À VOTRE ÉCOUTE....
Pour une montagne de projets sur mesure !

Marie-Florentine HULIN
Commerciale - Chargée de communication
promo@hautacam.com - 06 75 42 97 27

Merci !

RENDEZ-VOUS LE 23 DÉCEMBRE 2023
POUR L'OUVERTURE !

AVEC... & SANS NEIGE !



www.hautacam.com



[hautacamstation](https://www.instagram.com/hautacamstation)



[hautacam](https://www.facebook.com/hautacam)