

# Randonnées en Neste Barousse

## LES 10 CONSEILS AU RANDONNEUR :

- 1- Restons sur les sentiers, n'utilisons pas de raccourcis afin de limiter le piétinement des espèces et l'érosion
- 2- Ne laissons aucune trace de notre passage, ramassons et ramportons nos déchets jusqu'à la prochaine poubelle. Soyez volontaire pour préserver l'environnement !
- 3- Partageons les espaces naturels : la randonnée n'est pas la seule activité pratiquée sur les chemins, restez attentifs aux autres usagers.
- 4- Refermons les clôtures et les barrières après notre passage
- 5- Gardons les chiens en laisse, nous le considérons comme un ami, les animaux sauvages le perçoivent comme un prédateur !
- 6- Ne dégradons ni les cultures, ni les plantations et ne dérangeons pas les animaux domestiques ou les troupeaux.
- 7- Laissons pousser les fleurs, elles sont plus jolies dans leur milieu naturel que dans un bouquet !
- 8- Ne consomons pas l'eau des ruisseaux, sa limpidité apparente ne signifie pas forcément qu'elle soit potable
- 9- En période de chasse, renseignons-nous auprès des communes, certains itinéraires peuvent être dangereux
- 10- Veillons à ce que notre véhicule ne gêne pas le passage des engins forestiers ou agricoles, même le dimanche, ni celui des riverains.

Préservez nos sites, soyez acteur de la qualité de vos sites de randonnée !  
Un panneau défectueux, un problème de pollution, un besoin de sécurisation...

Grâce au programme **Suric@te**, signalez toute anomalie sur le site [sentinelles.sportsdenature.fr](http://sentinelles.sportsdenature.fr). Votre signalement sera traité par les fédérations sportives de nature et les conseils départementaux en lien avec le pôle ressources national des sports de nature du ministère des sports.



# Randonnées en Neste Barousse

## TIBIRAN-JAUNAC BOUCLE DES COUMÈRES

 <b>DURÉE</b> 2h00mn	 <b>DÉNIVELÉ</b> 155m	 <b>DISTANCE</b> 6,8km	 <b>DIFFICULTÉ</b> Facile
-----------------------------------------------------------------------------------------------------------------	------------------------------------------------------------------------------------------------------------------	-------------------------------------------------------------------------------------------------------------------	----------------------------------------------------------------------------------------------------------------------



# Boucle des Coumères

## RANDONNÉE N°31

**Village de départ :** Parking de la salle des fêtes à Tibiran-Jaunac

**Coordonnées GPS :** N43° 02.871' E0° 33.071'

Prendre à droite puis à gauche pour rejoindre les vestiges romain de l'Aqueduc avant de retrouver **Calvaire**.

De ce point vous traversez le village pour rejoindre la forêt et **Moumou**.

Prendre à droite pour contourner le piton et retrouver la D26.

Attention vous cheminez sur quelques mètres sur cette route à forte circulation.

A gauche puis à droite vous rejoignez le **Cimetière** de Jaunac, puis son église.

Vous descendez vers **Camou** et la Garonne.

En remontant, vous rejoignez **Mengeotte**

(A partir de ce point, un AR vous permet de rejoindre la source multiples des neuf yeux – **Nau Ueills**)

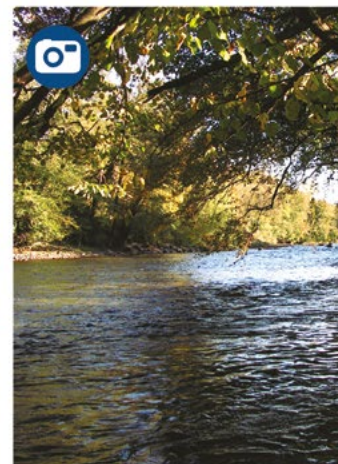
Au retour vous rejoignez le point de départ.

Liaisons :

à **Calvaire** vers Générést

à **Moumou** vers Aventignan et Lombrès

à **Cimetière** vers Mazères de Neste



### A DÉCOUVRIR :

Les romains présents dans ces contrées (Lugdunum, ville romaine voisine) ont su profiter de l'adossement du village au piémont pyrénéen pour organiser le captage de l'eau, utilisable à la fois pour alimenter les thermes, les réseaux d'irrigation des terres cultivées, mais aussi pour construire des lavoirs, des bassins de rétention nécessaires à l'exploitation des sept moulins recensés au cours de l'histoire de la commune. Cette présence est attestée par les ruines se profilant dans plusieurs endroits, particulièrement au lieu dit le Poudac, où l'on peut apercevoir les contours d'un réservoir duquel partait un aqueduc conduisant l'eau captée dans les monts alentours, jusqu'à Lugdunum Convenarum (Saint-Bertrand-de-Comminges). Plus loin, le territoire de Barsous, quartier de Jaunac, jouxtant lugdunum, fut identifié comme étant une ancienne nécropole gallo-romaine.